

Nexus-PoE 사용 설명서

Copyright © 1999 (주) 나임기술



목 차

제품 개요

- 제품 외관 2
- 제품 사양 3
- 시스템 요구 사항 4
- 기술지원 및 AS 5

제품 설치

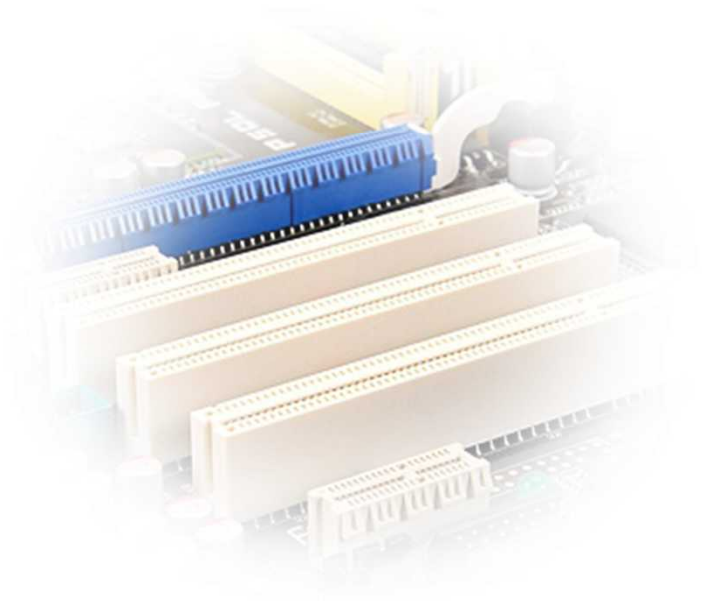
- 구성품의 확인 6
- 하드웨어 설치 7
- 드라이버 설치 11

제품 개요

Nexus-PoE는 ㈜나임기술에서 제작한 4-Port Gigabit Ethernet Controller로

PCI Express x4 슬롯에 장착하여 최대 4대의 카메라에서 영상을 입력 받을

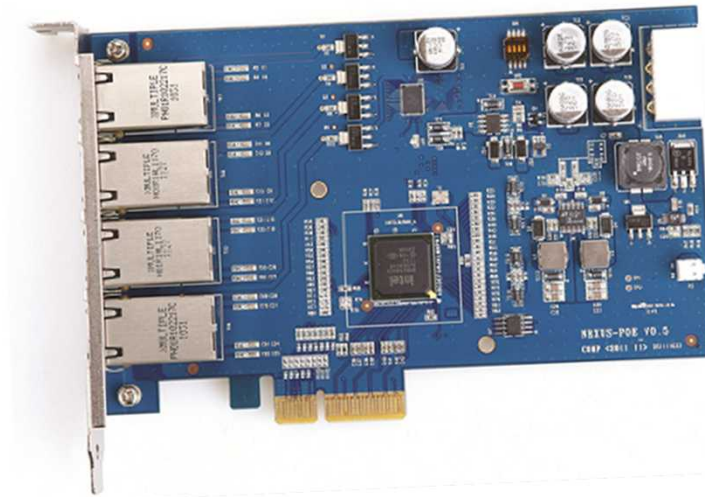
수 있다. 또한 최적의 CPU 사용을 보장하기 위해 인텔 칩셋을 사용한다.



제품 개요

제품 외관

Nexus-PoE는 PCI Express x4 인터페이스를 지원하므로, PC에 장착된 PCI Express x4 이상의 슬롯에 장착하는 것이 가능하다. 영상 입출력 커넥터로는 4개의 RJ-45 커넥터를 사용하며, PC로부터 12V 전원을 입력 받을 수 있는 전원 커넥터를 지원한다.



제품 개요

제품 사양

Specification	
Support	Gigabit Ethernet MAC(Media Access Control)과 PHY(Physical Layer) 지원 IEEE 802.3 at (af 호환) 표준 지원
Number of Ports	4
Control Process	Intel 82580EB
Power	<ul style="list-style-type: none">• Power from the PCIe Slot : +3.3V max @ 1.5A• Power from the Power connector : +12V max @ 3A (4-Port 전체 사용시 각 Port별로 15.4W 소모)• PoE (Power over Ethernet) 지원
Form Factor	PCI Express x4 lanes
OS	Windows XP, Windows 7
Operating Temperature	0 ~ 70°C
Dimensions	160 x 100 mm
Cable	Category 5e
Etc	RoHS compliant

제품 개요

시스템 요구사항

- IBM PC 호환 기종
- CPU : 최소 펜티엄4 2.0GHz, 권장 Dual Core 2.0GHz 이상의 CPU
- RAM : 최소 1GB, 권장 2GB
- HDD : 100M의 여유공간
- OS : Windows® XP(SP2) or Windows 7

제품 개요

기술지원 및 AS

제품에 이상이 있는 경우, 구입하신 대리점에 문의를 하시기 바랍니다.

(주)나임기술의 전 제품은 본사 홈페이지(www.naimtechnology.com)에서

각종 Driver, 제품관련 최신 정보, 기술 동향에 관한 지원을 하고 있습니다.

- 본사 : 경기도 안양시 동안구 평촌도 126-1 두산벤처다임 310호
- 전화 : 031-478-2710
- 팩스 : 031-478-2716
- 이메일 : service@naimtechnology.com

제품 설치

설치에 앞서

Nexus-PoE를 설치하기 전에 먼저 포장 박스에 포함되어 있는 부속품 가운데 빠진 것이 없는지 리스트를 보면서 확인한다. 확인 절차에서 이상이 없으면 Nexus-PoE 를 사용하기 위해서 필요한 컴퓨터, 케이블 등이 Nexus-PoE 와 적합한지를 검토하고 실제 설치에 앞서 설치 매뉴얼의 내용을 반드시 읽어 본 후, 전체 설치 상태를 결정하는 것이 바람직하다.

구성품의 확인

아래의 리스트를 통해 전체 구성품을 확인한다.

- **Nexus-PoE 보드**
- **사용자 설명서** : Nexus-PoE를 설치하기 위한 안내책자로 Nexus-PoE의 설치를 위한 설명이 명시되어 있는 문서.

제품 설치

하드웨어 설치

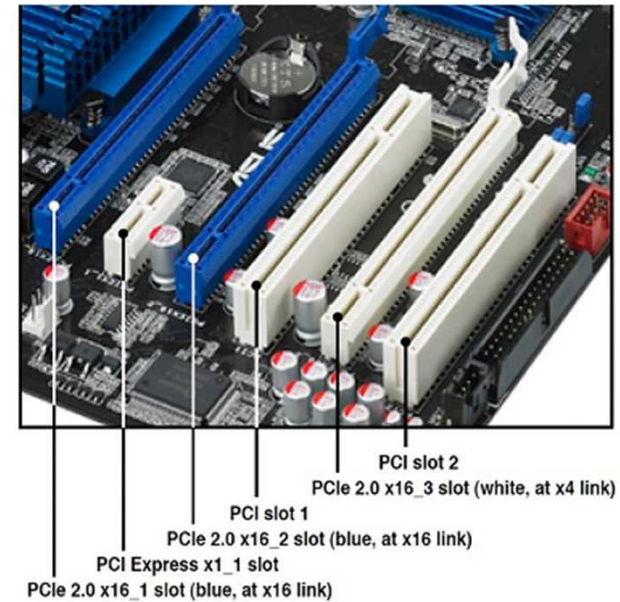
1. 컴퓨터 케이스 개방

Nexus-PoE를 설치할 컴퓨터의 전원을 OFF한 후 컴퓨터 케이스의 매뉴얼에 따라 케이스의 덮개를 제거한다.



2. PCI-Express 슬롯 확인

Nexus-PoE를 장착할 슬롯의 위치를 확인한다. Nexus-PoE는 PCI-Express 4x슬롯을 사용하므로, 메인보드 상에 빈 PCI-Express 4x 슬롯이 있는지 확인한다. PCI-Express 4x 슬롯은 8x, 16x 등 상위 배속의 모든 슬롯에 장착이 가능하다. 해당 슬롯에 슬롯가이드가 있는 경우 슬롯가이드를 제거한다.



제품 설치

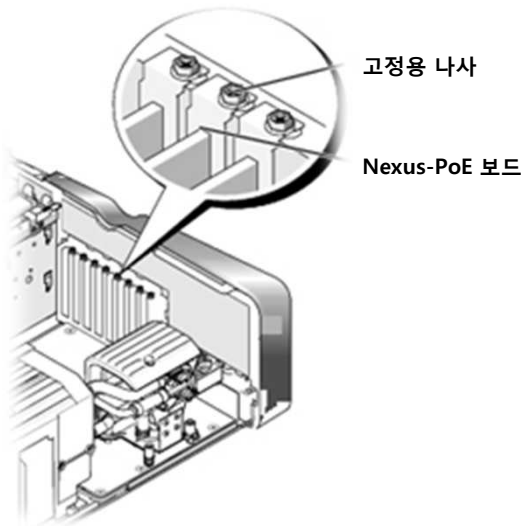
하드웨어 설치

3. Nexus-PoE 보드 장착

정전기에 의해 영향을 받지 않도록 Nexus-PoE의 가장자리를 잡고, 금도금 커넥터 부위에 손이 닿지 않도록 주의해야 한다.

보드를 장착할 때에는 보드를 휘거나 무리하게 힘을 주지 않아야 한다.

보드를 PCI Express슬롯에 장착한 후에는 나사를 조여 컴퓨터에 고정한다.



4. 컴퓨터 케이스 닫기

Nexus-PoE를 장착이 끝나면, 1번에서 개방한 덮개를 닫고, 나사를 조여 고정한다.

제품 설치

하드웨어 설치

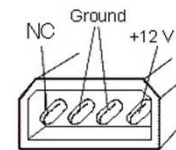
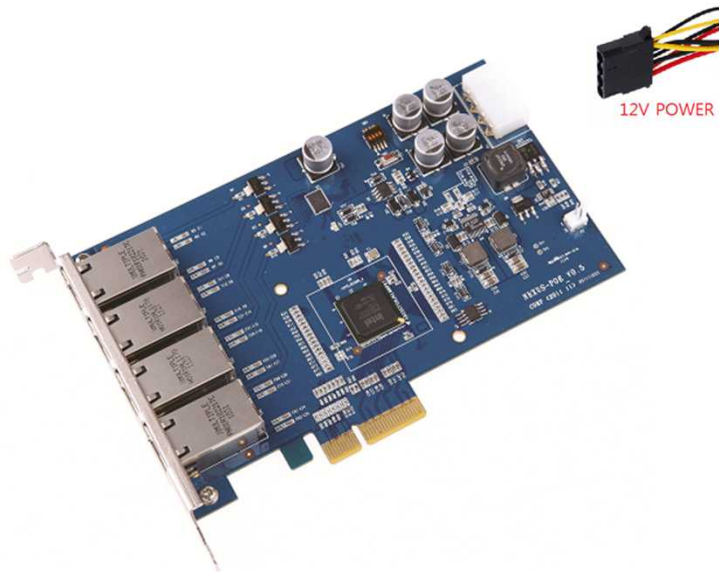
5. Ethernet 케이블의 연결

준비된 Ethernet 케이블로 카메라를 연결한다.

Power 연결

PC Power 연결

PoE를 사용하는 경우에는 안정적인 전원 공급을 위해 PC로부터 12V 전원을 입력받아 사용한다. 그러나 PoE를 사용하지 않는 경우에는 PCIe Slot으로부터 공급되는 전원을 사용한다.



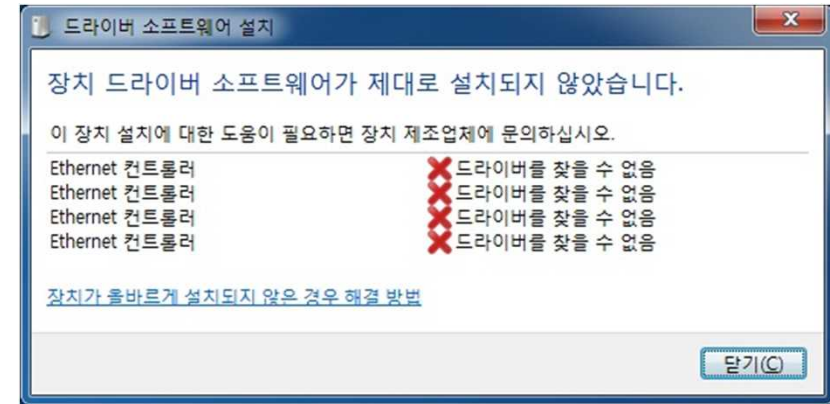
Pin	Signal
1	+12V
2	GND
3	GND
4	NC(+5V)

제품 설치

드라이버 설치

하드웨어의 설치가 끝나면, PC를 부팅하여 드라이버의 설치를 시작한다.

1. 새 하드웨어 검색 마법사 시작



Nexus-PoE를 PC에 장착하고 PC를 켜면, Windows는 Nexus-PoE 보드의 드라이버가 설치되지 않았다는 메시지를 출력한다.

제품 설치

드라이버 다운로드

1. 드라이버 다운로드 (1)



드라이버를 설치하기 위해 인터넷 연결이 가능한 컴퓨터에서 인터넷 익스플로러를 실행 시킨 후 인텔 홈페이지(www.intel.co.kr)에 접속하고, 하단의 Support 메뉴를 통해 Intel Download Center 페이지로 들어간다.

2. 드라이버 다운로드 (2)

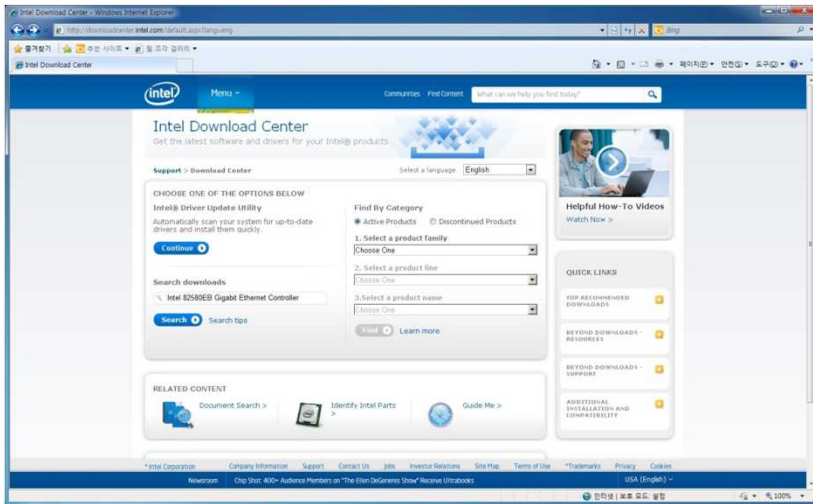


Support 메뉴를 클릭하면 드라이버를 다운로드 할 수 있는 페이지가 나타나고, Resources에서 Downloads & Drivers를 클릭한다.

제품 설치

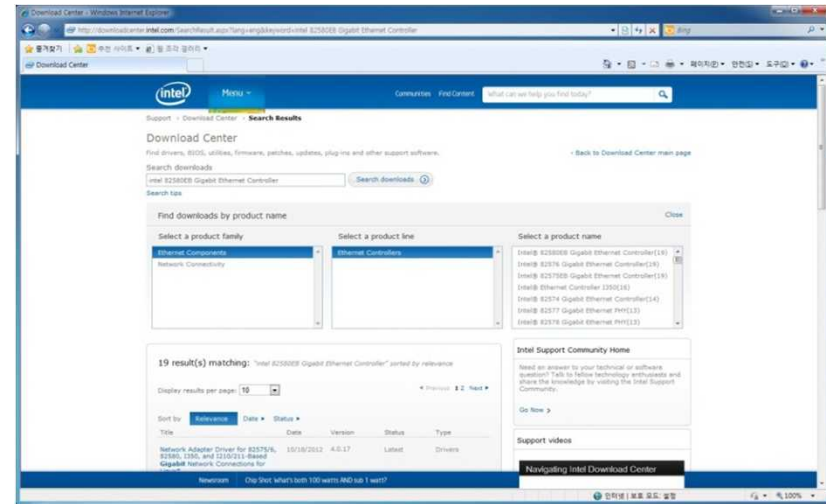
드라이버 다운로드

3. 드라이버 다운로드 (3)



Download Center의 Search downloads창에 Intel 82580EB Gigabit Ethernet Controller를 입력하여 제품에 맞는 드라이버를 검색한다.

4. 드라이버 다운로드 (4)

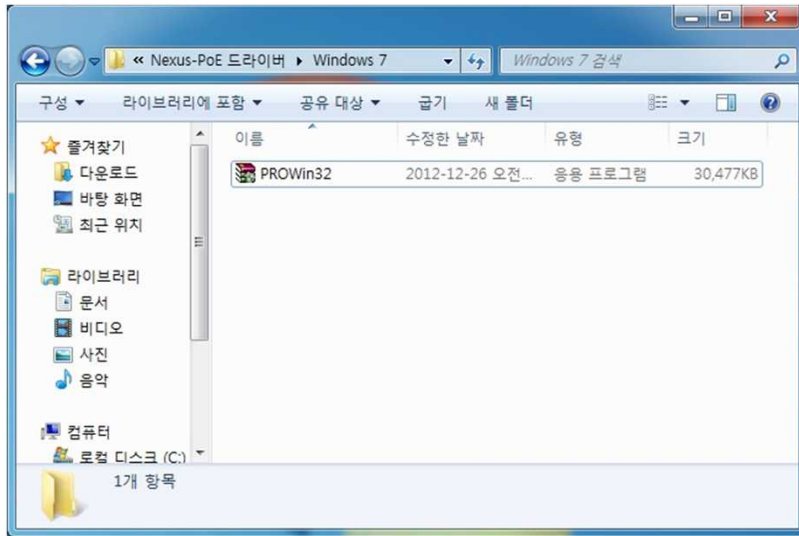


사용중인 OS에 맞는 드라이버를 다운로드 한다.

제품 설치

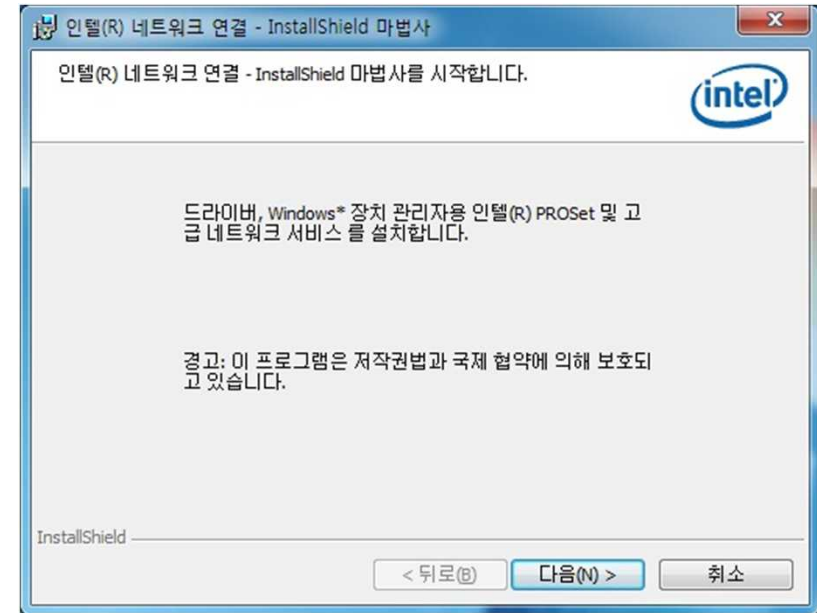
드라이버 설치

1. 드라이버 설치 (1)



다운로드 된 드라이버를 클릭하여 설치한다.

2. 드라이버 설치 (2)

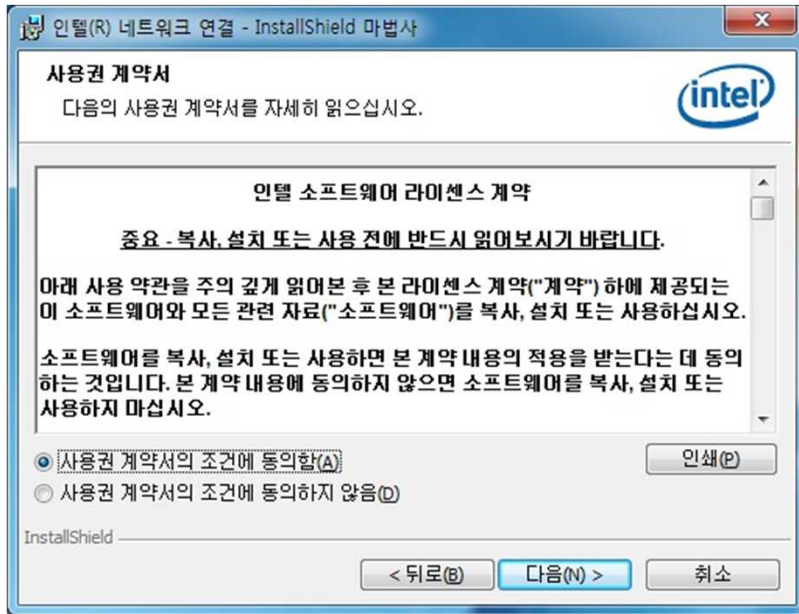


드라이버를 클릭하면 인텔 네트워크 연결 - InstallShield 마법사가 실행이 되며 다음 버튼을 클릭하여 드라이버를 설치한다.

제품 설치

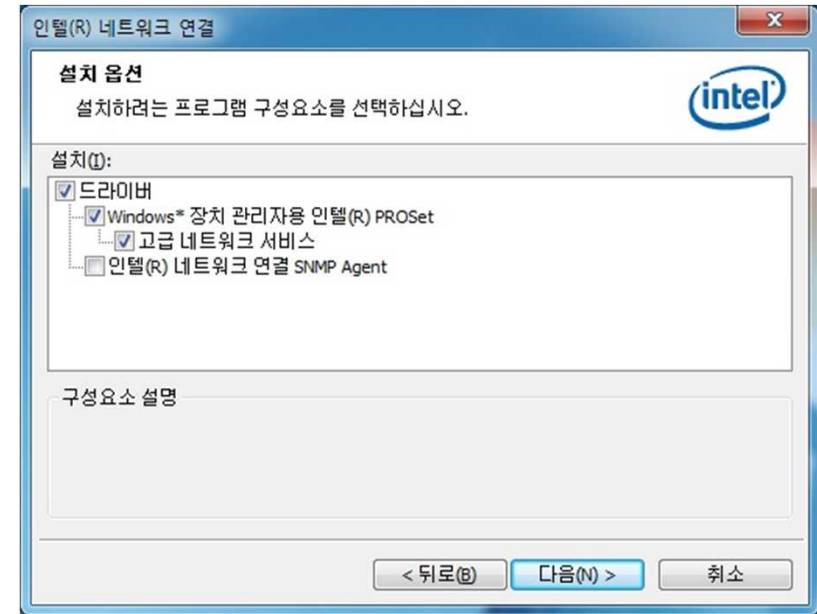
드라이버 설치

3. 드라이버 설치(3)



사용권 계약서에 동의 한 후 다음 버튼을 클릭하여 드라이버를 설치한다.

4. 드라이버 설치 (4)

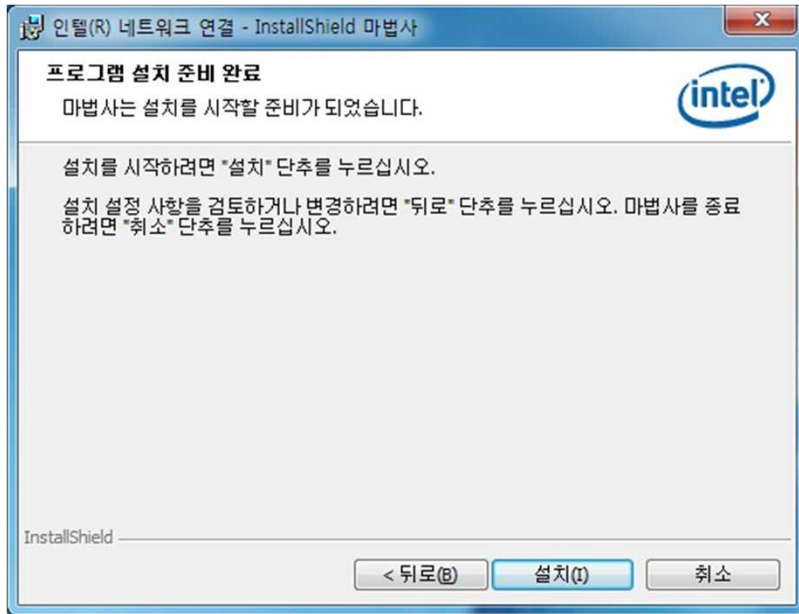


설치 옵션은 선택하지 않고, 다음 버튼을 클릭하여 드라이버를 설치한다.

제품 설치

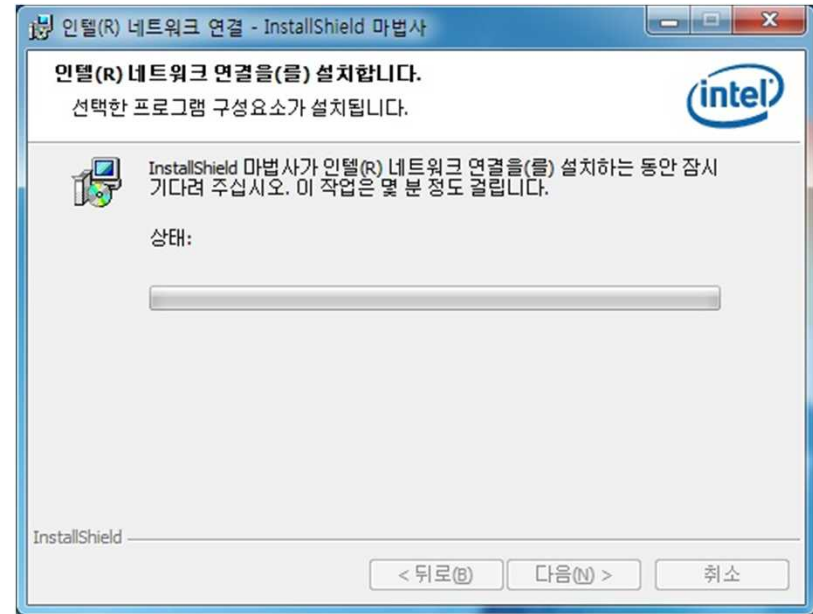
드라이버 설치

5. 드라이버 설치 (5)



설치 버튼을 클릭하여 드라이버를 설치한다.

6. 드라이버 설치 (6)

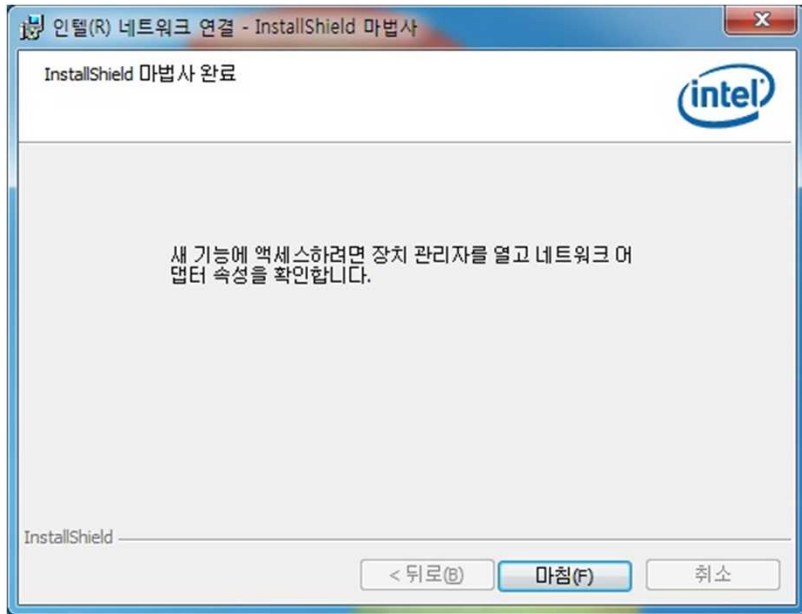


(설치 중)

제품 설치

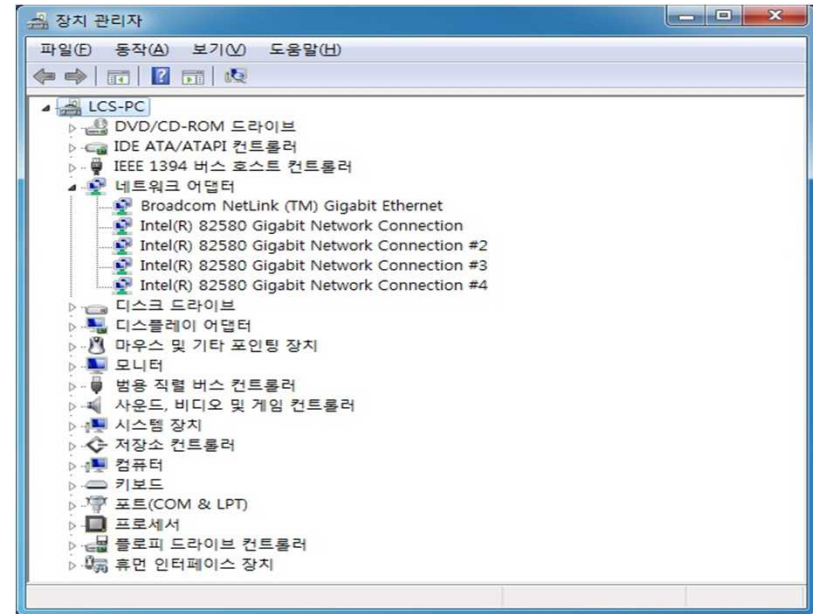
드라이버 설치

7. 드라이버 설치 (7)



마침 버튼을 클릭하여 드라이버 설치를 완료한다.

8. 드라이버 설치 (8)



시스템 장치 관리자에서 드라이버 설치 완료를 확인 후 PoE 지원 카메라 및 소프트웨어를 설치하여, Nexus-PoE 보드를 사용한다.